

SEDE DEL CORSO: La Locanda della Maison Verte, via Rossi 34
10060 Cantalupa (TO)

ECM: EVENTO N. 346-366402
RISERVATO A 20 MEDICI CHIRURGHI DI OGNI SPECIALIZZAZIONE

ASSEGNATI N. 3.9 CREDITI FORMATIVI

L'ASSEGNAZIONE DEI CREDITI FORMATIVI SARÀ SUBORDINATA ALLA PARTECIPAZIONE EFFETTIVA ALL'INTERO PROGRAMMA FORMATIVO, ALLA VERIFICA DI APPRENDIMENTO E AL RILEVAMENTO DELLE PRESENZE. L'ATTESTATO DI PARTECIPAZIONE RIPORTANTE IL NUMERO DI CREDITI FORMATIVI VERRÀ CONSEGNATO SUCCESSIVAMENTE AL PARTECIPANTE DOPO AVER EFFETTUATO TUTTE LE VERIFICHE NECESSARIE

RESPONSABILE SCIENTIFICO: Dott. Nicola Lollino

OBIETTIVI FORMATIVI: LINEE GUIDA – PROTOCOLLI - PROCEDURE

MODALITÀ DI ISCRIZIONE: l'iscrizione può essere fatta tramite l'apposito form di registrazione sul sito www.e-belf.it, nella pagina "eventi residenziali". Le iscrizioni saranno accettate sino ad esaurimento dei 20 posti disponibili.

Provider e Segreteria Organizzativa
e-belf di Elisabetta Bersezio e C. S.a.s.
Corso Regina Margherita, 89 10124 Torino
Tel. 011.884376 – Fax 011.8110026

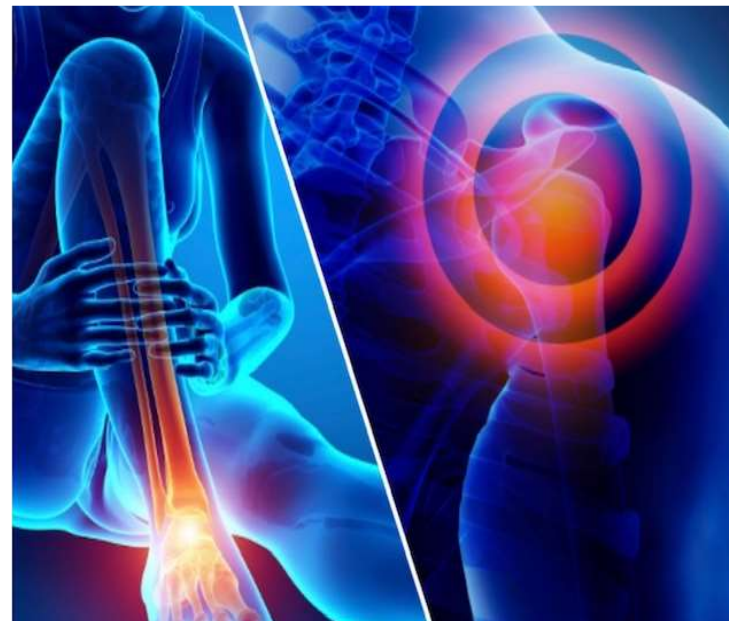


CON IL CONTRIBUTO NON CONDIZIONANTE DI:

ALFASIGMA 



DALLA SPALLA AL PIEDE:



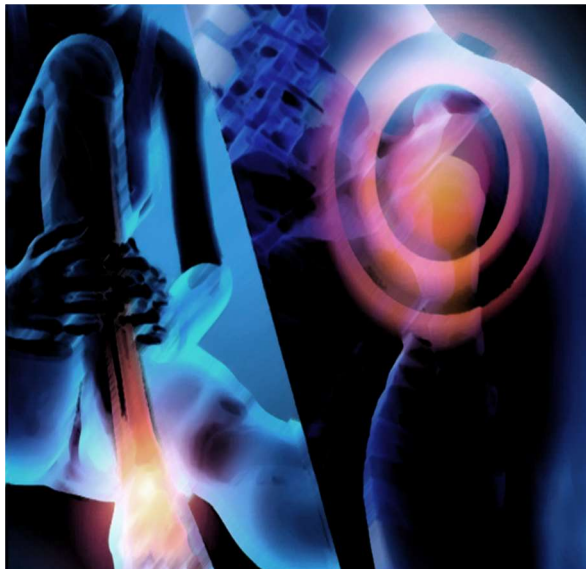
**verso un approccio integrato tra gli
specialisti nella gestione delle
patologie osteoarticolari e tendinee
più comuni**

15 dicembre 2022

La Maison Verte, Cantalupa (TO)

RAZIONALE SCIENTIFICO

Le patologie osteoarticolari e tendinee cosiddette “lievi” sono molto frequenti. Obiettivo e rationale di questo incontro è stabilire un protocollo integrato di diagnosi e terapia tra le varie specialità, al fine di evitare esami inutili e inutili terapie. Verranno analizzate le linee guida presenti in materia e confrontate con l’esperienza dei partecipanti.



PROGRAMMA SCIENTIFICO

16.00 Registrazione dei partecipanti

16:30 Presentazione del Corso - Dr. Lollino Nicola

16.45 “Quando basta un trattamento con anti infiammatorio per OS e quando occorre andare oltre?” Dr. Ronco Sergio

17.00 La Cuffia dei Rotatori, cenni di anatomia e trattamento: Quando infiltrare? Quando operare? Dr. Lollino Nicola

17:15 Epicondilite, Epitrocleeite e borsite olecranonica. Diagnosi differenziali e algoritmo di trattamento. Dr. Blonna Davide

17:30 Sindrome di De Quervaine, dita a scatto e rizoartrosi. Quando infiltrare? Quando operare? Dr.ssa Piccato Alice

17:45 I Sysadoa nelle condropatie e i peptidi infiltrativi nel trattamento delle tendinopatie inserzionali. Dr.ssa Cristina Ghia

18.00 Le onde d’urto e le terapie fisiche. Quali novità? Dr. Savio Luca

18.15 Scarificazioni tendinee e infiltrazioni con acido ialuronico. Quali le evidenze nel 2022? Dr. Antonio Abed Mahagna

18:30 Nuove prospettive biologiche nel trattamento dei gradi iniziali di artrosi (fattori di crescita e sostituti cartilaginei). Dr. Mario Formagnana

18.45 Il punto di vista del MMG. Quali esami richiedere nel trattamento delle tendiniti e nelle condropatie di lieve entità. Dr. Ssa Simonetta Miozzo

19.00 Discussione

19.15 Chiusura Lavori e Test di Verifica ECM