

Responsabile Scientifico

Dott. Carlo Bruno Giorda

Direttore SC Malattie Metaboliche e Diabetologia ASL T05

Crediti ECM

Evento n. 346-295056 - FAD Sincrona Webinar - Accreditato per Medico Chirurgo specialista in Endocrinologia, Malattie Metaboliche e Diabetologia, Infermiere. Assegnati 4 crediti formativi.

Info iscrizioni

Dal sito www.e-belf.it, compilare il form apposito per l'iscrizione al corso. Le iscrizioni verranno accettate in ordine di arrivo, sino ad esaurimento dei 60 posti disponibili. I dati per l'accesso alla fruizione del corso, completi di istruzioni, vi verranno notificati via email una volta accettata l'iscrizione.

Obiettivi formativi

Contenuti tecnico-professionali (conoscenze e competenze) specifici di ciascuna professione, di ciascuna specializzazione e di ciascuna attività ultraspecialistica ivi incluse le malattie rare e la medicina di genere.

Procedura di valutazione

E' obbligatorio il 90% della presenza ai lavori online, la compilazione della scheda di valutazione evento e il questionario di apprendimento finale da inviare online entro 72 h (3gg) dalla data di conclusione dell'attività formativa. Il questionario di apprendimento finale viene superato se si risponde correttamente ad almeno il 75% delle domande. I tentativi a disposizione per il superamento sono al massimo 5, previa la ripetizione della fruizione dei contenuti per ogni singolo tentativo fallito.

Segreteria Organizzativa

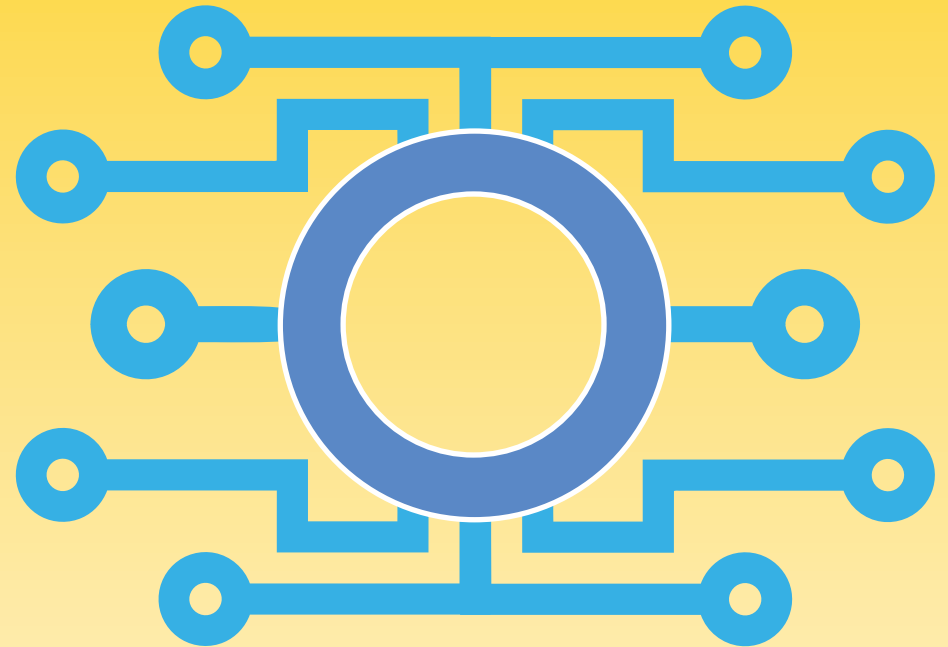


e-belf di Elisabetta Bersezio e C. s.a.s.
C.so Regina Margherita 89, 10124 Torino
Tel. 011.884376 - Fax 011.19850522
www.e-belf.it | e-belf@hotmail.it

Con il contributo non condizionante di:



IL SUPPORTO DELLA TECNOLOGIA



PER IL PAZIENTE DIABETICO DI TIPO 2

20 novembre 2020
FAD sincrona Webinar

Il controllo glicemico nel diabete mellito è una condizione essenziale per ridurre il rischio di comparsa di complicanze nel breve e lungo termine. Molto spesso però il raggiungimento dei target glicemici auspicabili risulta difficile per il paziente sia per modifiche nello stile di vita, che per implicazioni psicologiche o per mancata compliance all'autocontrollo glicemico.

I notevoli progressi tecnologici in materia di devices hanno negli ultimi anni messo a disposizione strumenti che possono aiutare la persona con diabete nella gestione della propria malattia e del miglioramento della qualità della vita.

L'evento destinato a Infermieri, medici diabetologi ed endocrinologi ha l'obiettivo di:

- Illustrare (attraverso la condivisione dei dati presenti in letteratura relativi al flash glucose monitoring, delle evidenze Real World oggi disponibili) come la tecnologia dei sensori sia adatta a tutte le tipologie di pazienti e rappresenti uno strumento in grado di cambiare l'evoluzione della malattia, restituendo alle persone con diabete una qualità di vita decisamente superiore;
- Chiarire come un percorso addestrativo ed educativo dedicato al paziente sia in grado di permettere una maggiore compliance ed adesione alla gestione consapevole della malattia.

14.00 **Registrazione dei partecipanti**

14.30 **Introduzione: Criteri e numeri del FGM in Piemonte 2020**

Carlo Bruno Giorda

14.45 **Lavori di gruppo ai tavoli: Vantaggi e limiti dell'uso del FGM come erogato nella Regione Piemonte**

Riccardo Fornengo, Paola Massucco, Margherita Di Gennaro

15.15 **Discussione in plenaria**

Riccardo Fornengo, Paola Massucco, Margherita Di Gennaro

15.45 **Lezione: FGM 2020. Stato dell'arte**

Riccardo Fornengo

16.30 **Lezione: FGM con allarmi e CGM. Stato dell'arte**

Paola Massucco

17.15 **Discussione plenaria sui vantaggi e limiti**

17.45 **Lezione. Più FGM e meno strisce: cosa cambia nell'educazione e nella gestione del paziente**

Margherita Di Gennaro

18.30 **Verifica finale**

Riccardo Fornengo, Paola Massucco, Margherita Di Gennaro

18.55 **Conclusioni-Chiusura Lavori**

Carlo Bruno Giorda

Questionari Ecm

Workshop non accreditato ECM

19.00 **Sessione pratica:**

L'importanza dell'educazione del paziente e il ruolo fondamentale del Clinico e dell'Infermiere"